



POSLANECKÁ  
SNĚMOVNA  
PARLAMENTU  
ČESKÉ REPUBLIKY



**Mezinárodní fórum | 9. června 2023 | Praha**  
Vysokorychlostní železnice v Evropě a soukromý kapitál  
Možnosti výstavby a financování VRT v ČR

# Vysokorychlostní železnice ve Francii

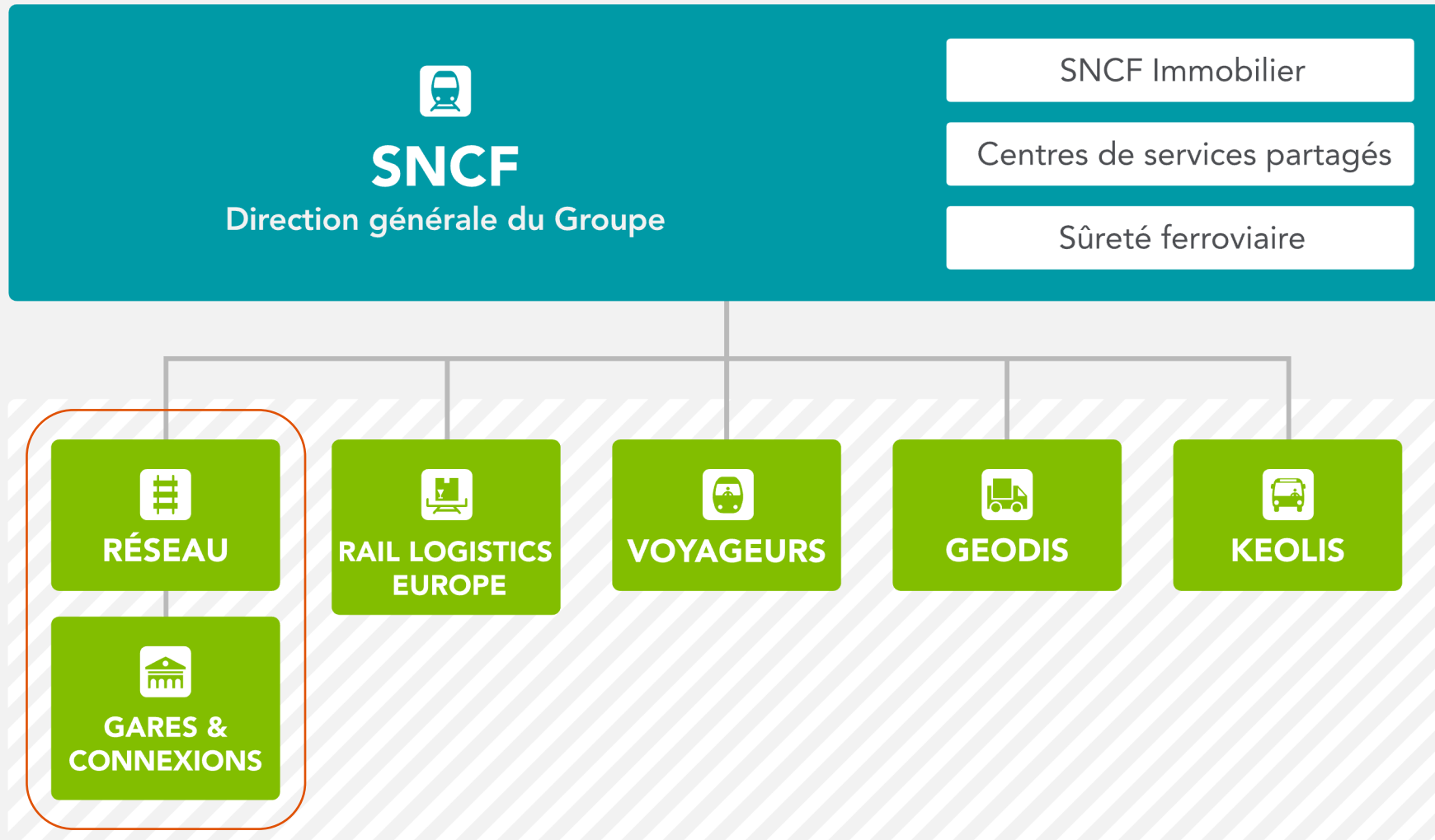
*Přínosy, výzvy a získané zkušenosti*



**Mona Bercaud**

*Vedoucí oddělení mezinárodních záležitostí  
SNCF Réseau International*





# Francouzská vysokorychlostní síť

**2737 km** vysokorychlostních tratí ve francouzské síti

- 2137 km spravovaných SNCF Réseau
- 600 km ve správě jiných provozovatelů infrastruktury

**RYCHLOST: 300/320 km/h**  
(v závislosti na signalizaci)

**99 miliard** cestujících/km  
před covidem (2019)



# TRATĚ V PROVOZU

- LGV Sud-Est (1981-1983)
- LGV Atlantique (1989-1990)
- LGV Rhône-Alpes (1992-1994)
- LGV Nord (1993-1996)
- LGV Interconnexion Est (1994-1996)
- LGV Méditerranée (2001)
- LGV Est européenne (2007-2016)
- LGV Perpignan - Figueras (2009-2012)
- LGV Rhin-Rhône (2011)
- LGV Sud Europe Atlantique (2017)
- LGV Bretagne-Pays de la Loire (2017)
- Obchvat Nîmes Montpellier (2017-2018)

# 40 LET ZKUŠENOSTÍ S VYSOKO- RYCHLOSTNÍ ŽELEZNICÍ

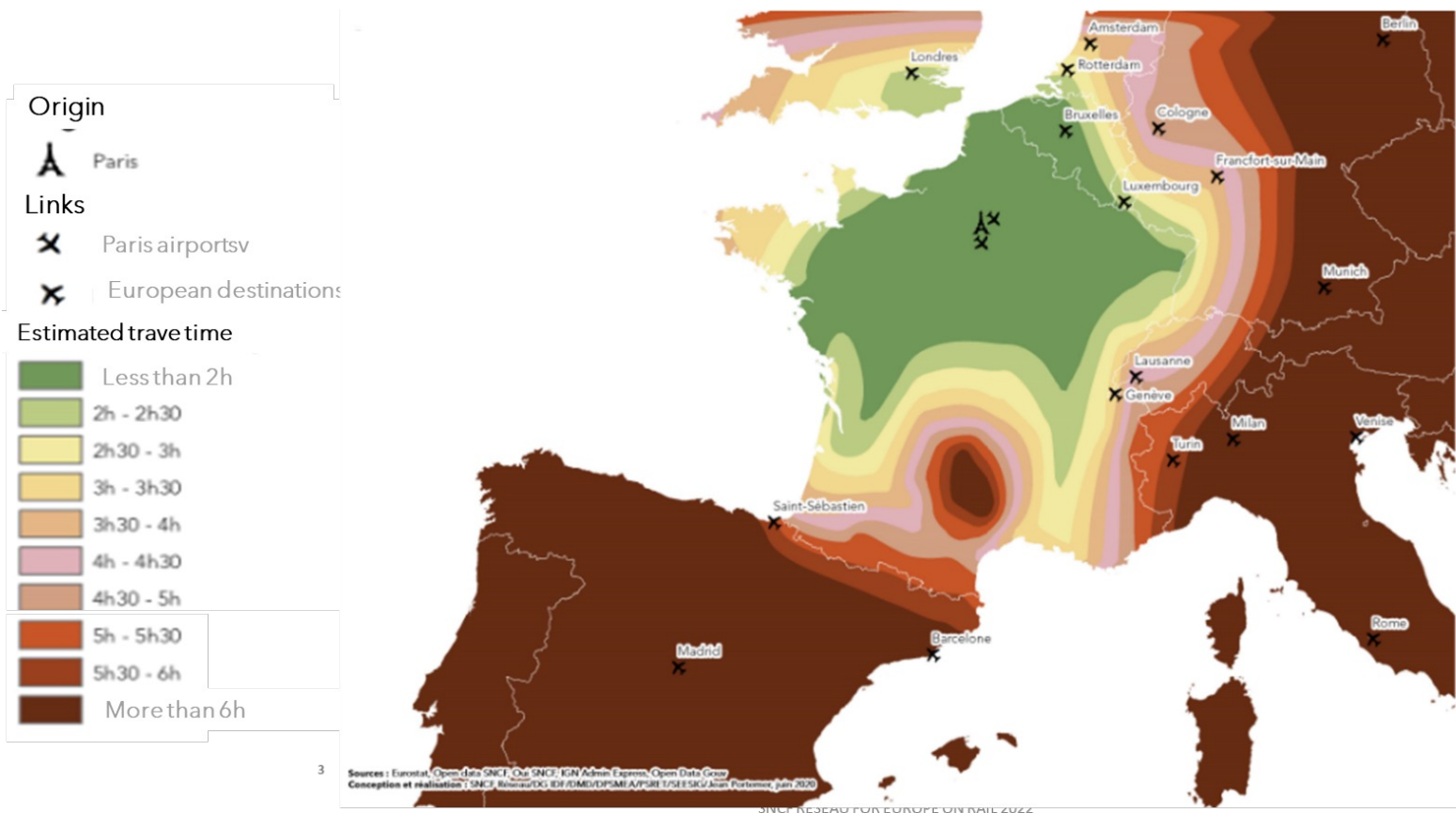
a mnoho dalších (GPSO, LNMP, ...).

# Francouzská vysokorychlostní síť

## Přínosy, výzvy a získané zkušenosti



# Změna geografie při cestování vysokorychlostním vlakem



➡ **1h 36 minut**  
Z letiště CDG do Bruselu

➡ **1h 58 minut**  
Z Paříže do Lyonu

➡ **2h 00 minut**  
Z Bruselu do Londýna

➡ **2h 03 minut**  
Z Paříže do Bordeaux

➡ **2h 55 minut**  
Ze Štrasburku do Lille

# Změna území s příchodem stanice VRT

Sdružení s region/obcemi  
pro socioekonomický rozvoj území

Územní rozvoj související s infrastrukturou

PŘED



PO



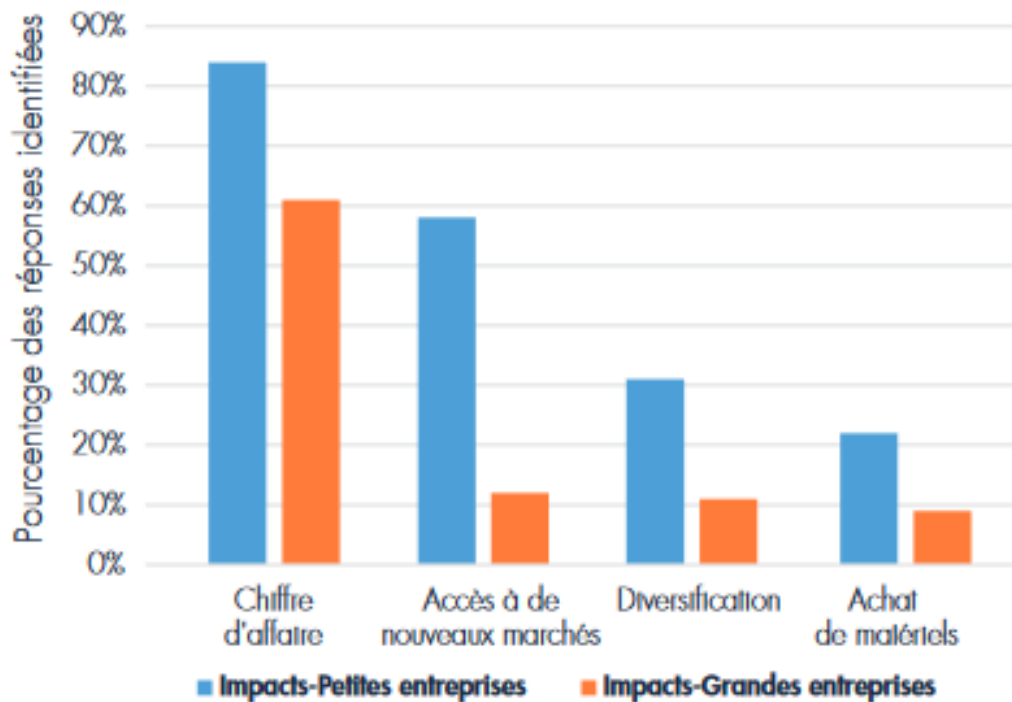
Příklad stanice PPP Montpellier

# Zvýšení počtu pracovních míst a dovedností

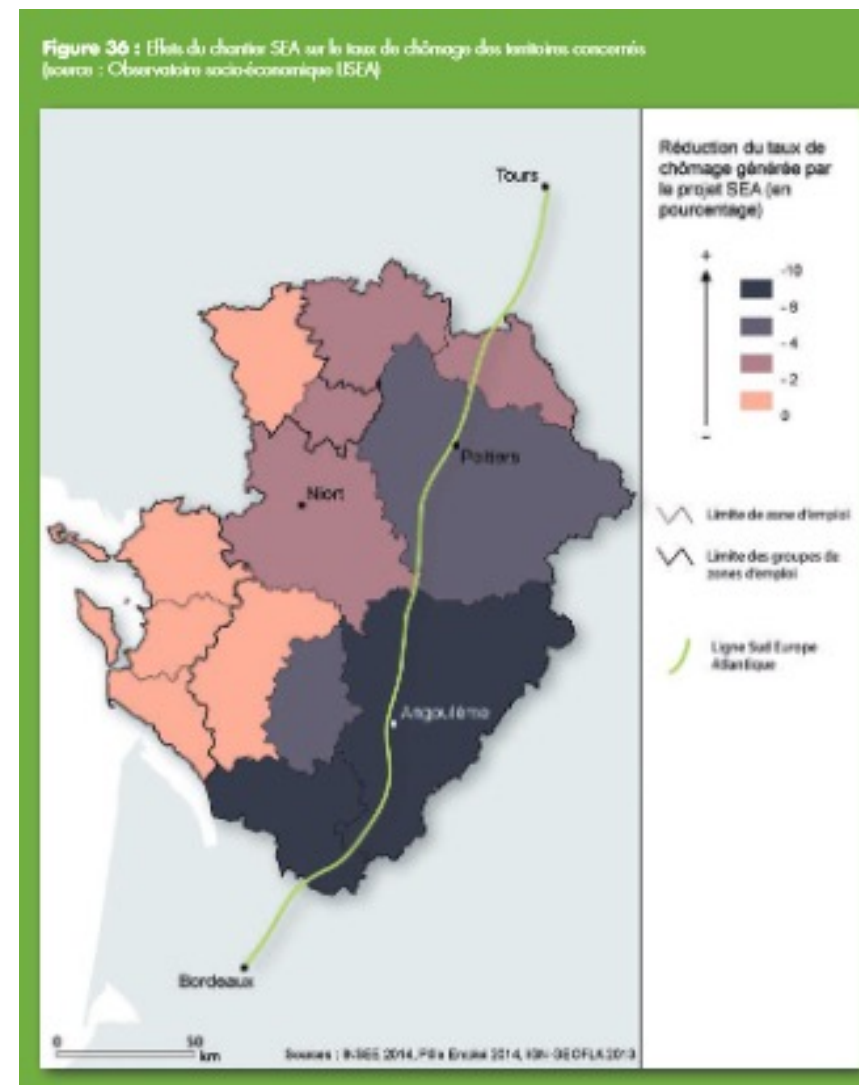
## Příklad SEA:

+763 milionů EUR pro území  
+ 13 799 pracovních míst  
+ Cestovní ruch

**Figure 37 :** Les effets « chantier » du projet de LGV SEA sur les entreprises locales dans les régions traversées (Source : Observatoire socio-économique ISEEA)



Zlepšování dovedností a další vzdělávání ...  
Menší nezaměstnanost v chudých oblastech.





# PŘÍMÝ VLIV VRT NA POZEMKY A URBANISMUS

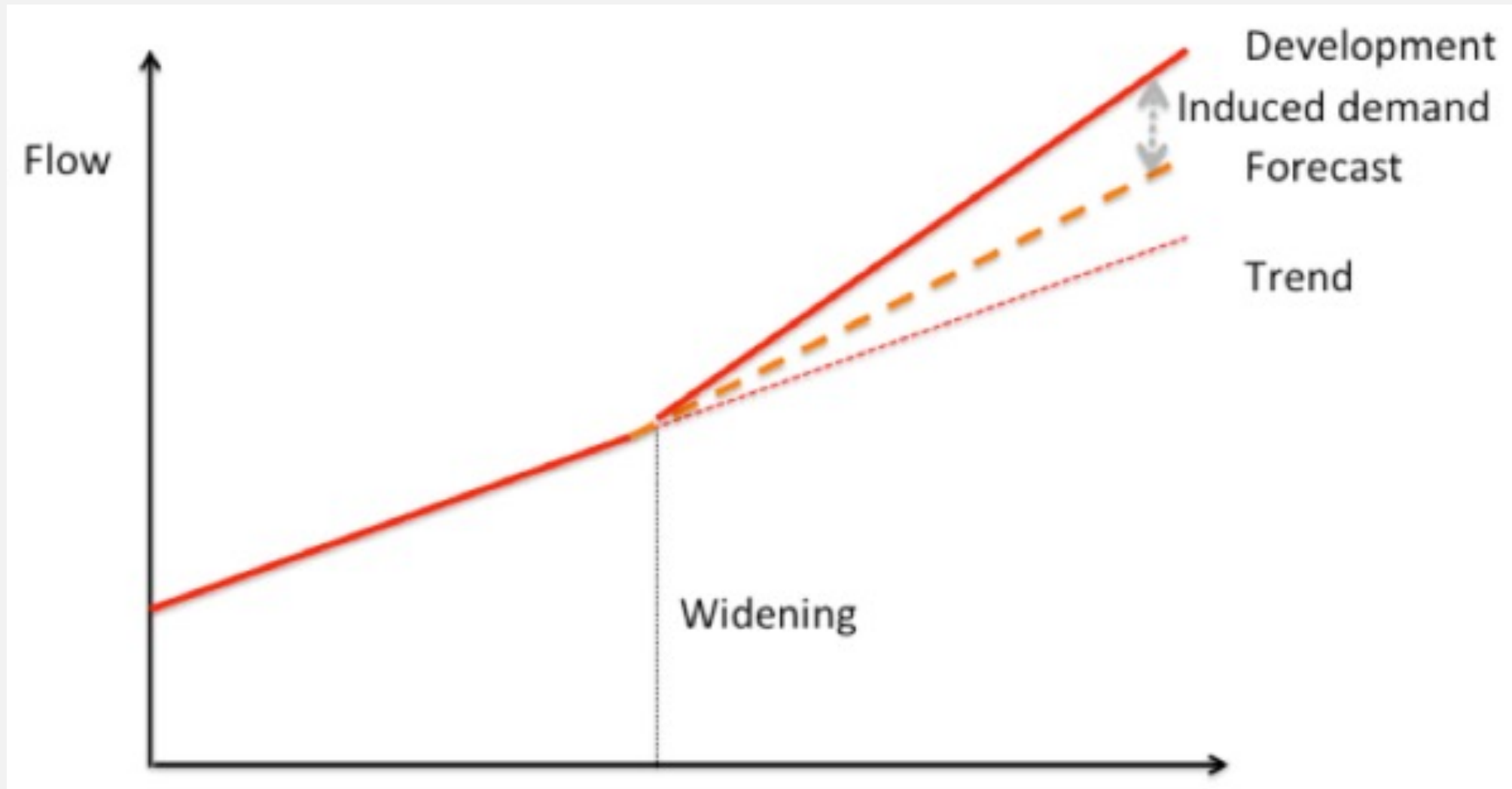
- 15 000 bytů
- 480 000 m<sup>2</sup> kanceláří
- 50 000 m<sup>2</sup> obchodů

**CENA POZEMKU**



# VYVOLANÝ PROVOZ

Pružnost poptávky ve vztahu k nové navrhované službě



# Zkušenosti s vysokorychlostní tratí: Příklad vysokorychlostní tratě Paříž - Lyon



**+ 3 miliony  
cestujících**



**+ 2 miliony  
cestujících**

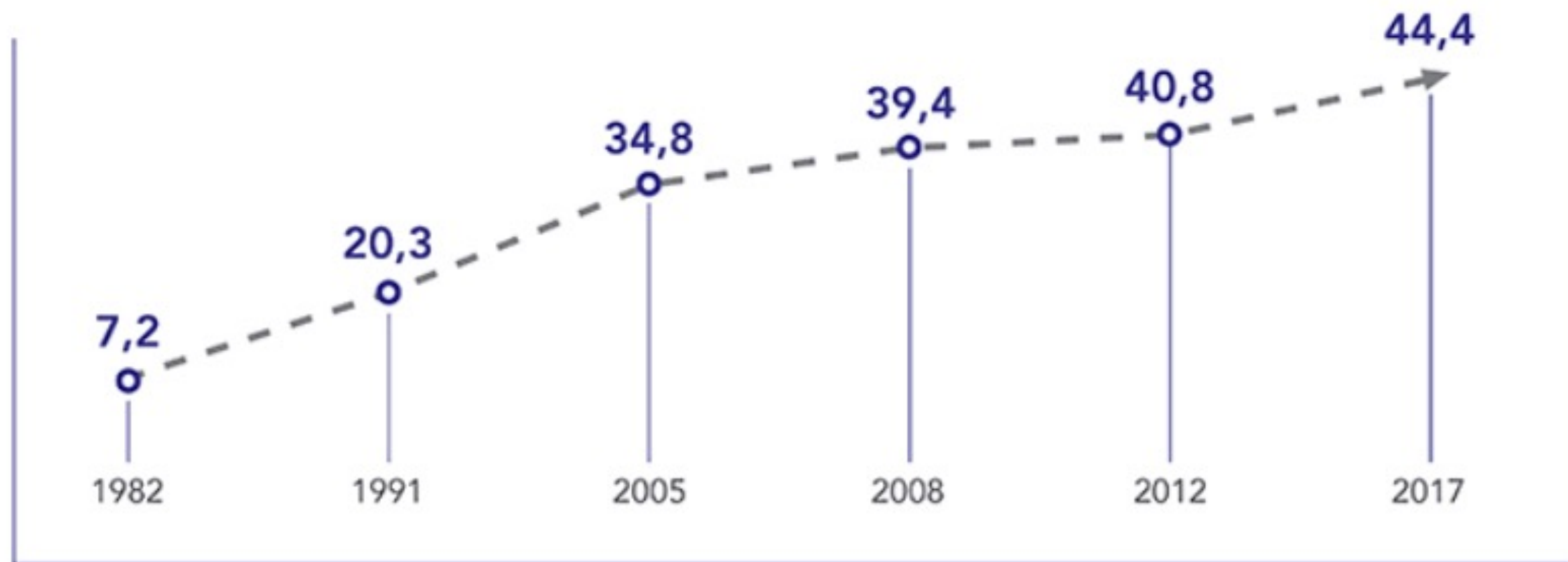


**+ 2 miliony  
cestujících**



**+ 7 milionů  
cestujících v roce  
1982**

## ÉVOLUTION DE LA FRÉQUENTATION ENTRE 1982 ET 2017 EN MILLIONS DE VOYAGEURS PAR AN



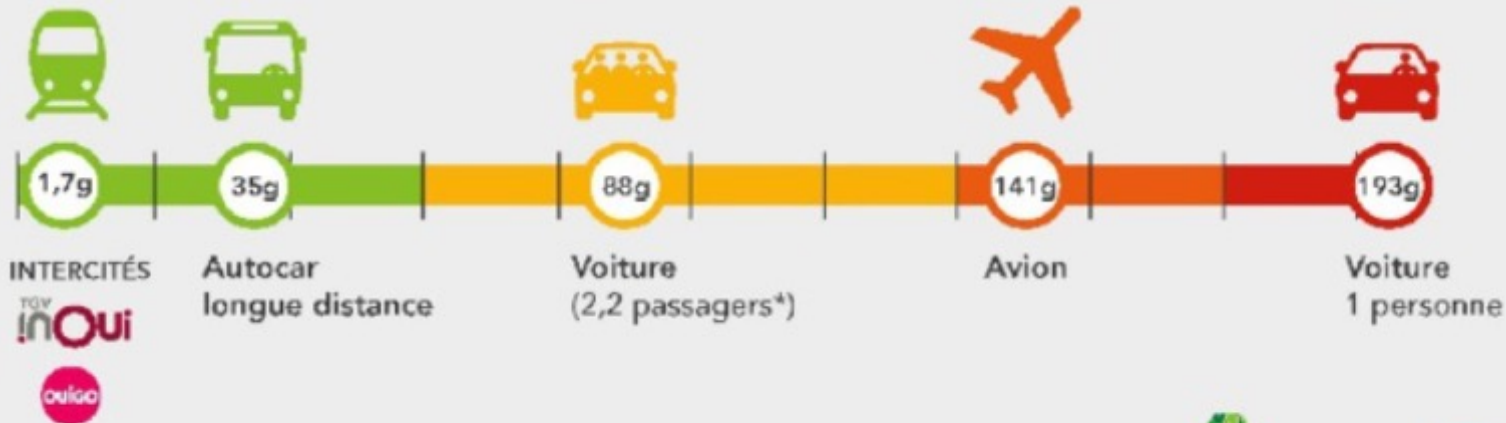
Source SNCF Réseau

# ZMĚNA KLIMATU

## Přínos vlaku pro planetu

### CHOISIR LE TRAIN, C'EST AGIR POUR LA PLANÈTE

ÉMISSIONS DE CO<sub>2</sub>, PAR VOYAGEUR POUR 1KM PARCOURU



PLANÈTE VOYAGES  
SNCF



10.9 million

tonnes of greenhouse gas emissions avoided as a result of preference for transport by rail

# ZMĚNA KLIMATU

## Přínos vlaku pro planetu

**KLIMATICKÉ ZISKY**

- jsou spojeny s  
modálním posunem

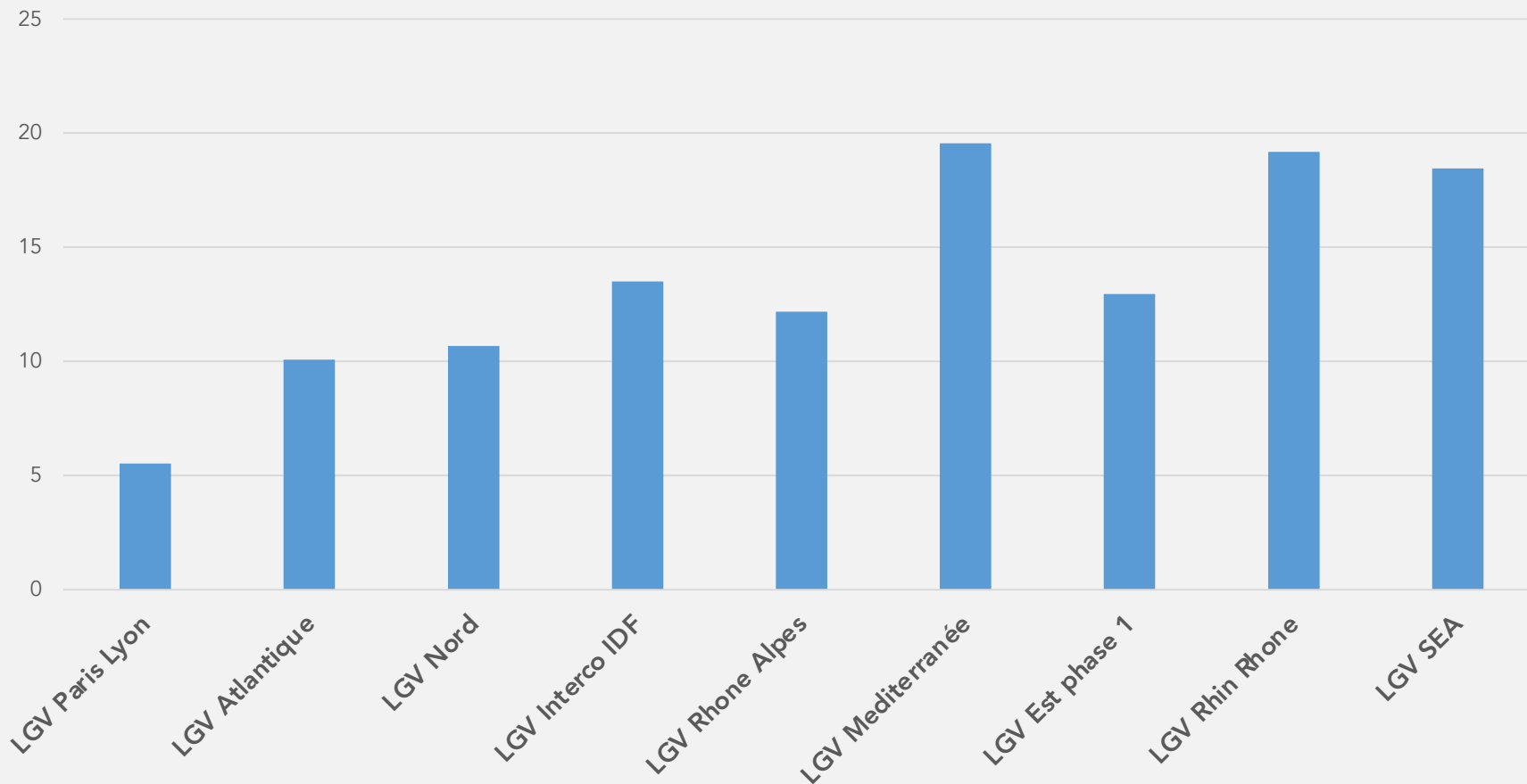
- jsou silné, pokud se  
jednotkové emise  
ostatních druhů  
dopravy v čase  
nesnižují.

# NÁKLADNÝ PODNIK

Vývoj v čase



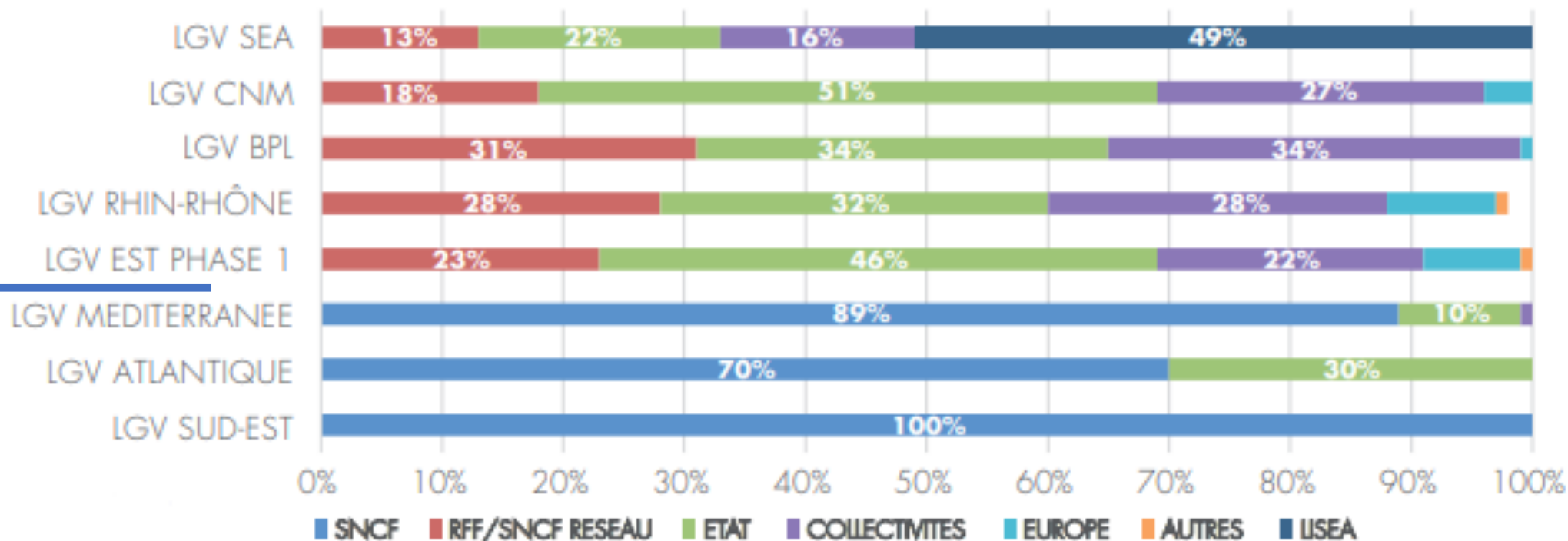
Rostoucí náklady na vysokorychlostní tratě  
(M€ 2010/km)



# FINANCOVÁNÍ VRT

- Změny ve způsobech financování vysokorychlostních železničních projektů ve Francii
- Méně samofinancování a státních příspěvků...
- více příspěvků od místních orgánů a soukromých společností

Datum  
oddělení  
infrastruktury  
od  
provozovatele  
dráhy





# Financování

## Soubor možností

# ZÁVĚR

## Vysokorychlostní tratě přinášejí:

- Přínos pro klima
- Spokojenost zákazníků
- Sociální péče o území
- Zvýšení zaměstnanosti a kvalifikace



# Kontaktní údaje

<b>Název</b>	<b>Mona Bercaud</b>
Pozice	Vedoucí oddělení mezinárodních záležitostí
Firma	SNCF Réseau
E-mail	<a href="mailto:mona.bercaud@reseau.sncf.fr">mona.bercaud@reseau.sncf.fr</a>
Webové stránky	<a href="http://www.sncf.fr">www.sncf.fr</a>

**Děkujeme za pozornost.**

**Více informací > [www.ceskainfrastruktura.cz](http://www.ceskainfrastruktura.cz)**



**Vysokorychlostní železnice v Evropě a soukromý kapitál**  
Možnosti uzavírání smluv a financování české vysokorychlostní železnice  
Mezinárodní fórum | 9. června 2023 | Praha | © ARI 2023

